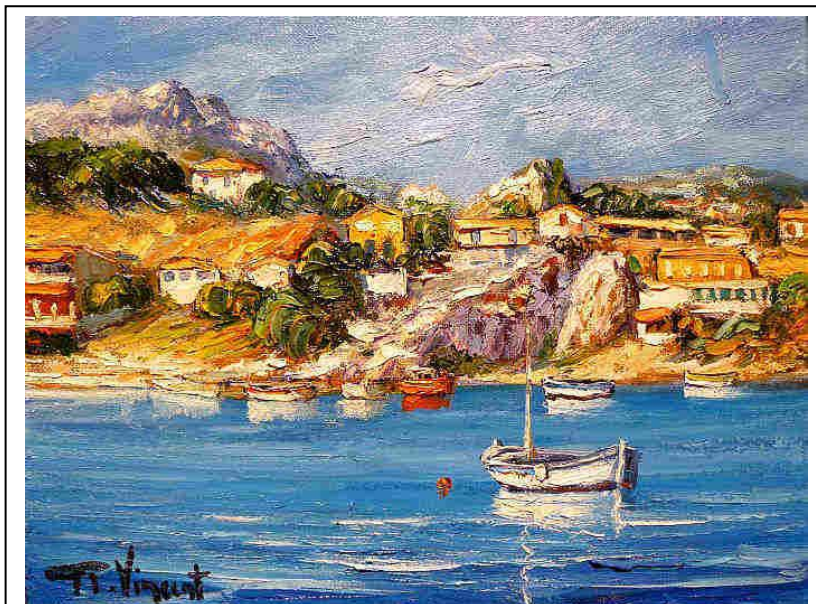
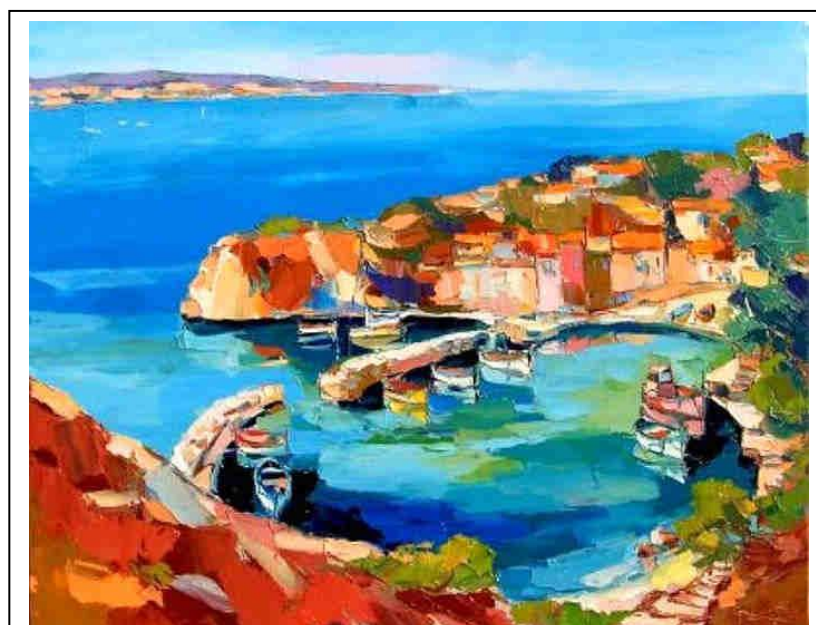


Voici quelques œuvres que j'ai trouvé à droite, à gauche et sur la toile (c'est le cas de le dire !)



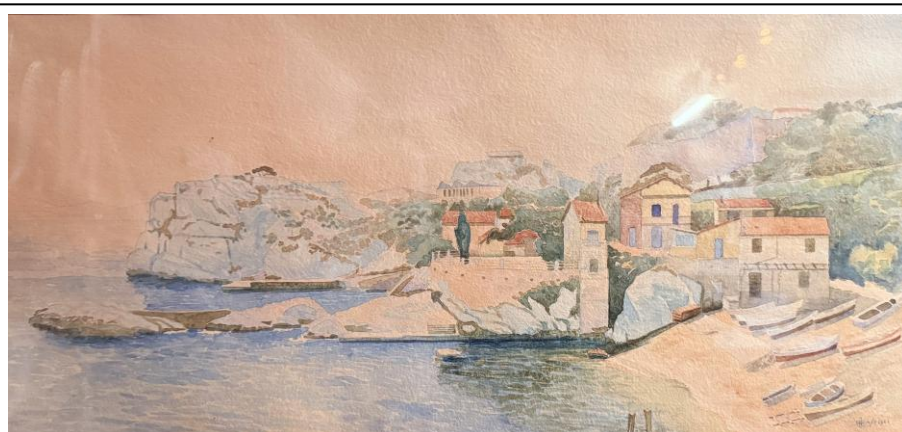
Calanque de Niolon (Vincent Rallo)



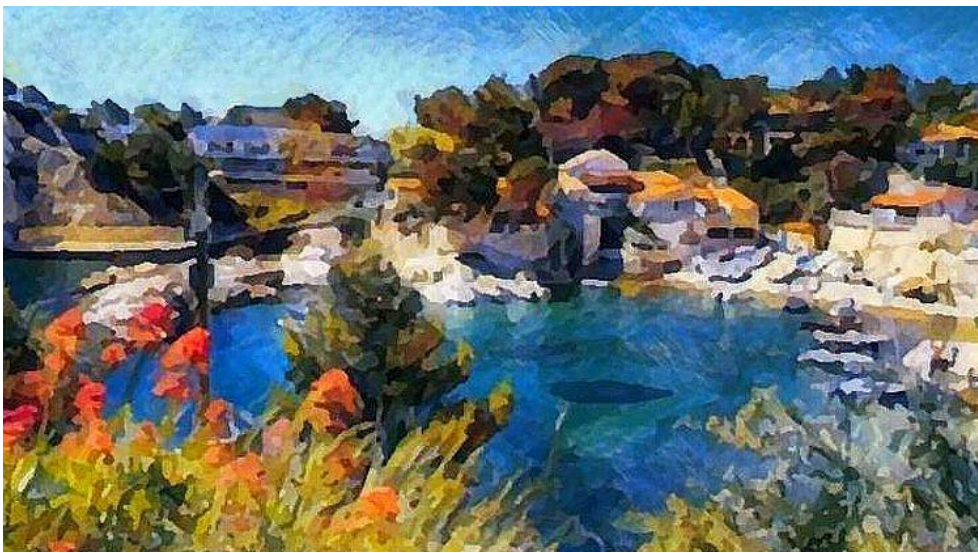
Calanque de Niolon (Alain Demarte)



Calanque de Niolon (Scosceria)



Niolon (Pelli, collection Louis Manzon)



Calanque de Niolon (Scopel)



Artiste inconnu



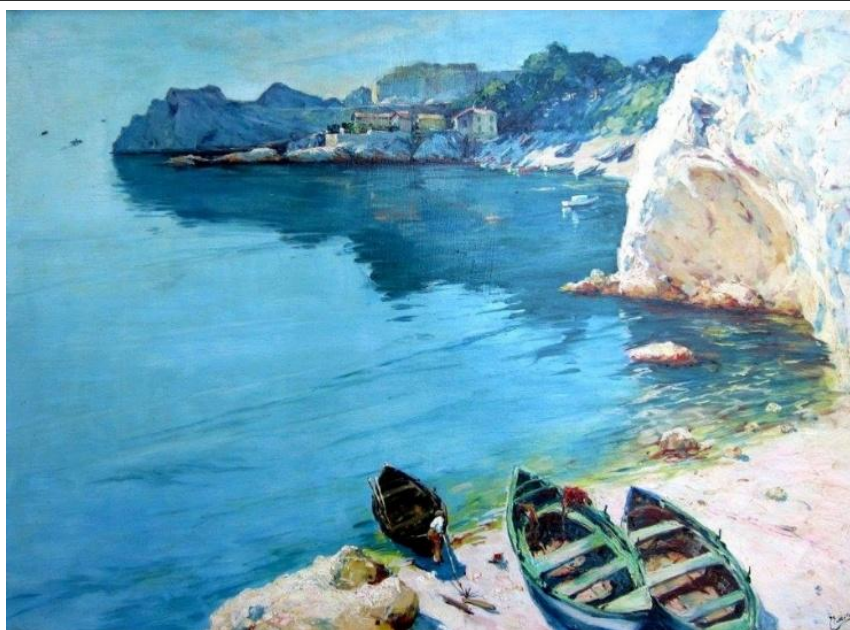
Troupeau de chèvres et son berger (Théodore Jourdan, 1833-1908)



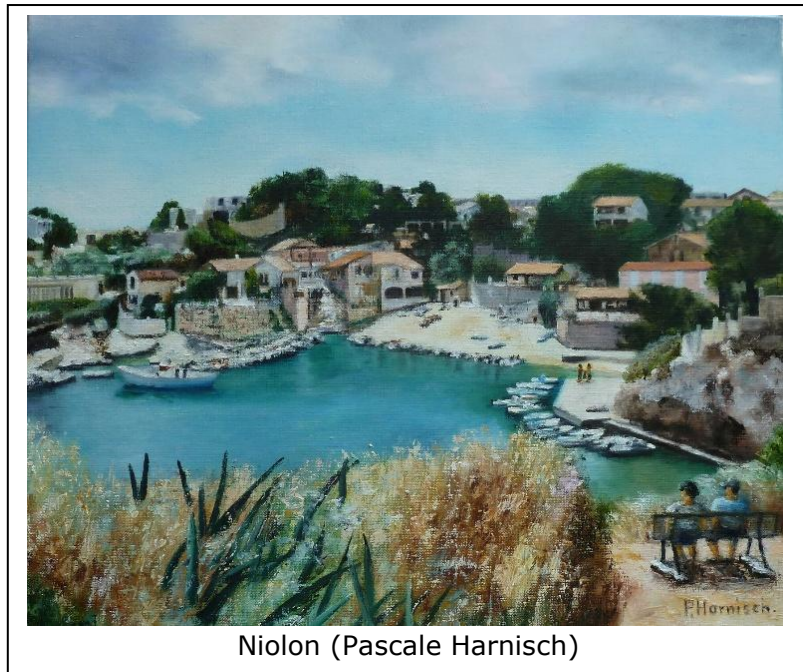
Retour de pêche à Niolon (Jean-Marc Guillaume, 2023)



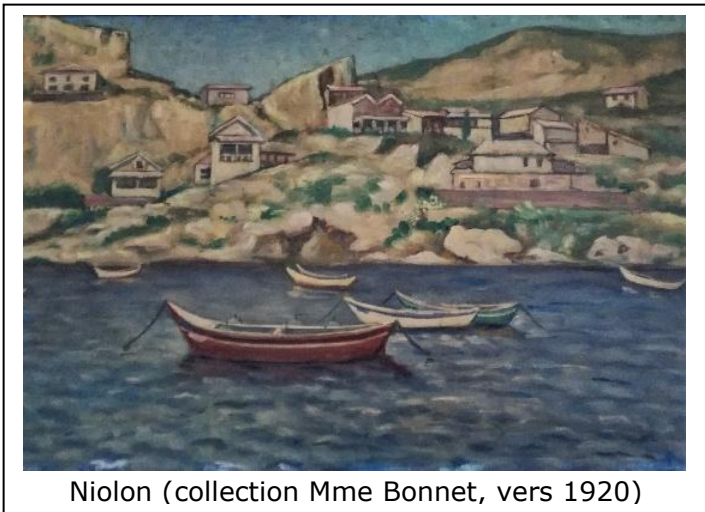
La calanque (Chantal Valéry)



Niolon en 1927 (Joseph Milon, 1868-1947)



Niolon (Pascale Harnisch)



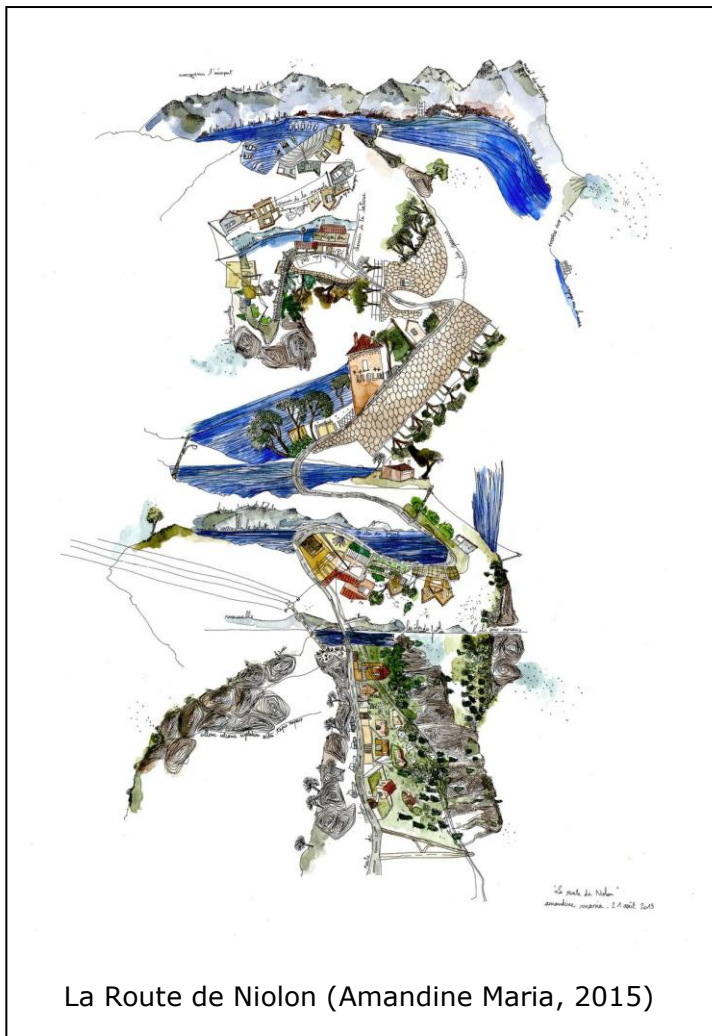
Niolon (collection Mme Bonnet, vers 1920)



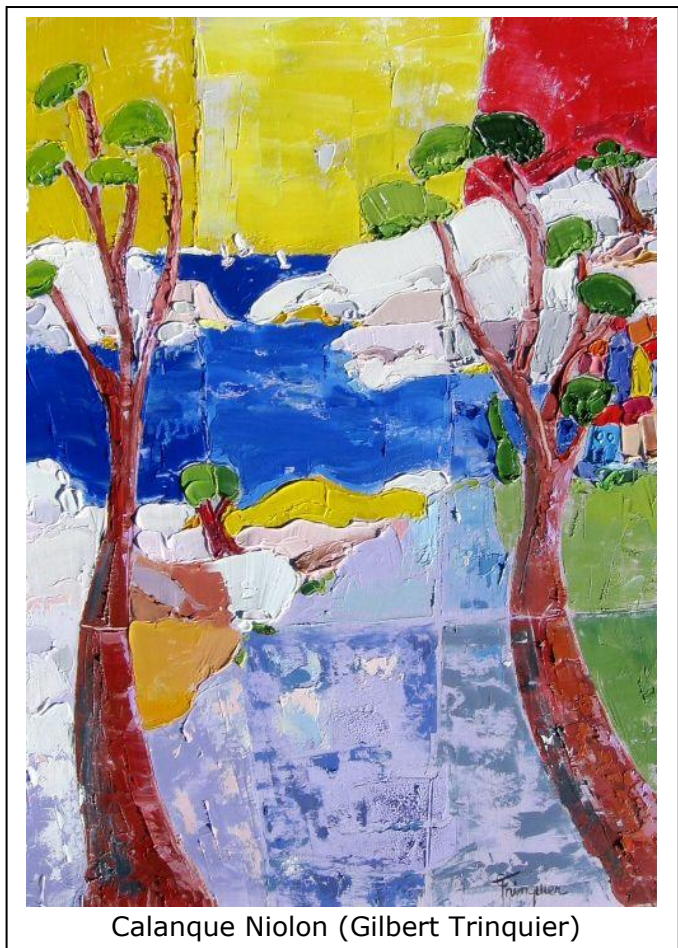
Croquis (artiste inconnu)



Aquarelle (Isabelle Farsy, collection DF)

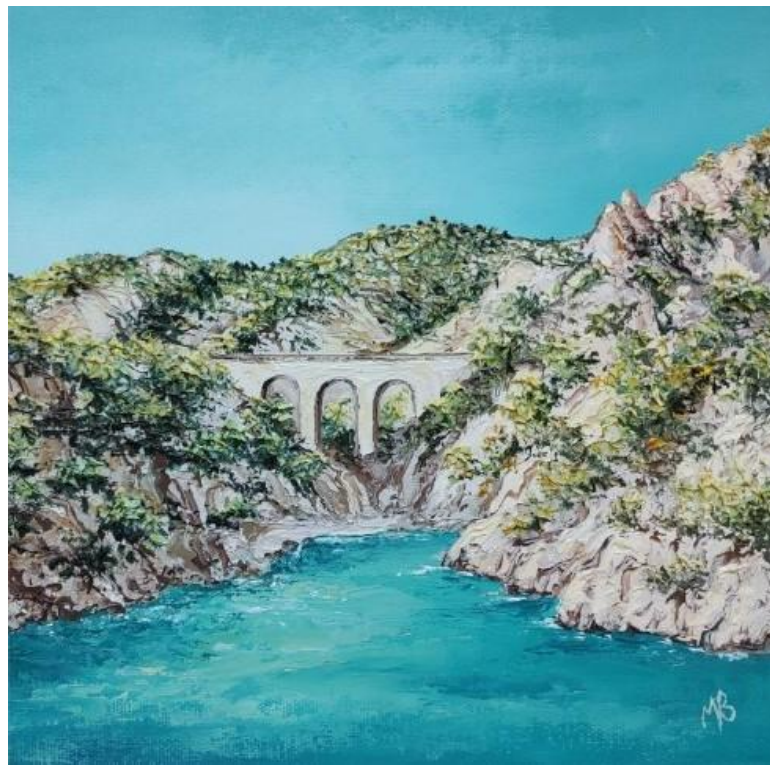


La Route de Niolon (Amandine Maria, 2015)



Calanque Niolon (Gilbert Trinquier)





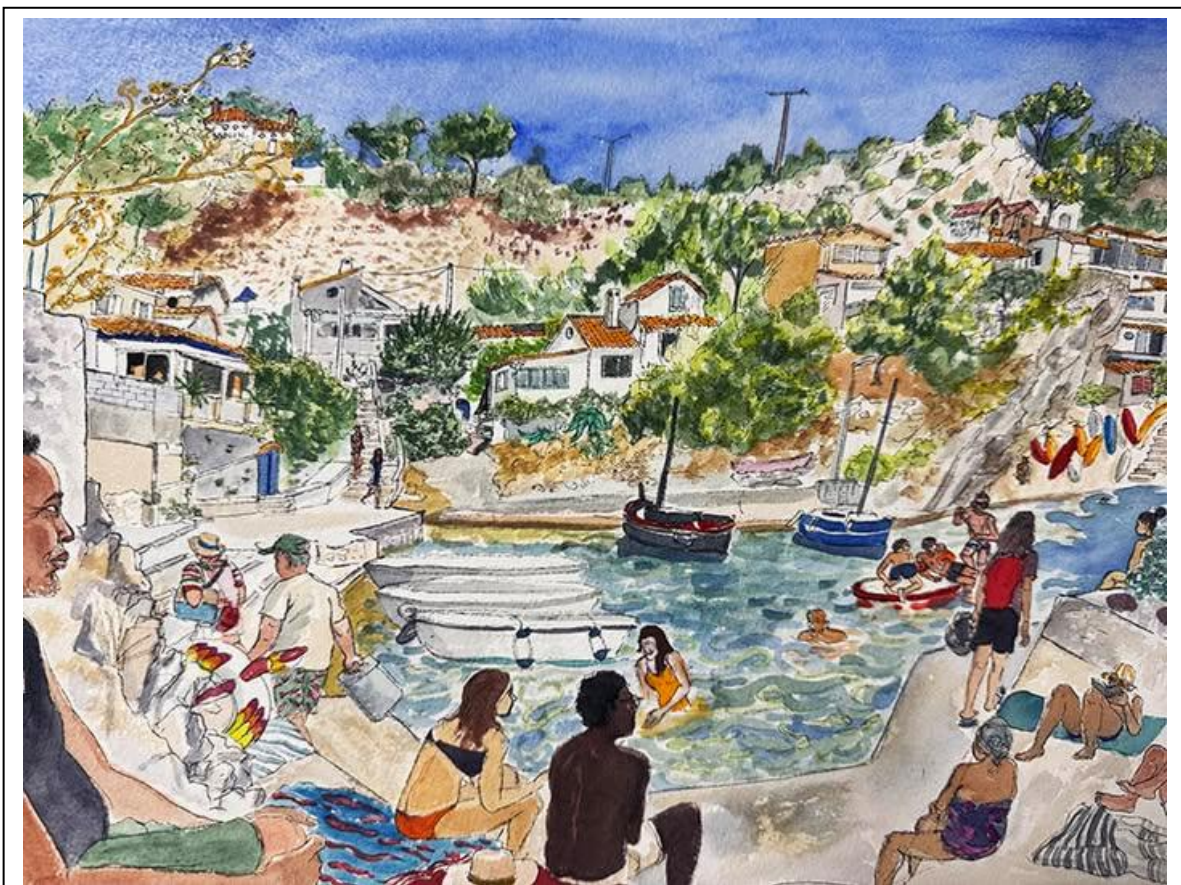
Calanque du Jonquier (Magali Blandin)



L'îlette (Duccito, collection Marie-Dominique Jourdan)



Niolon (Amandine Maria)



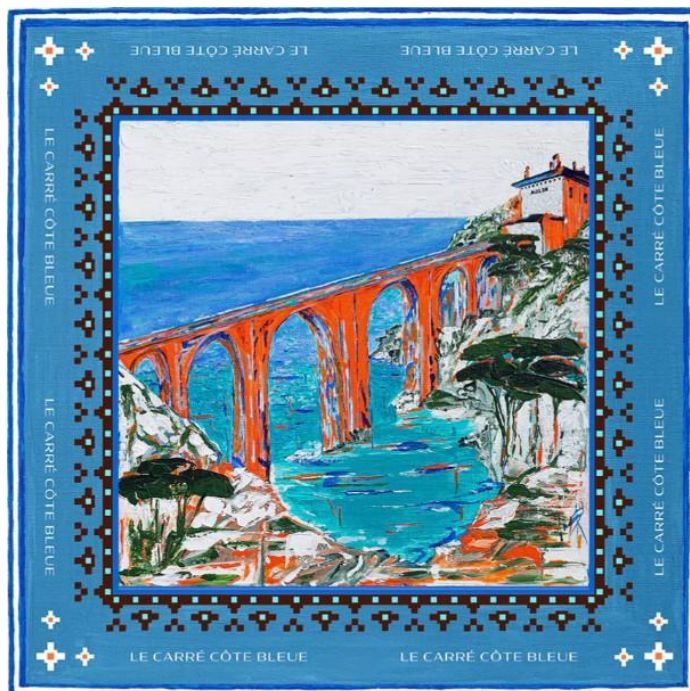
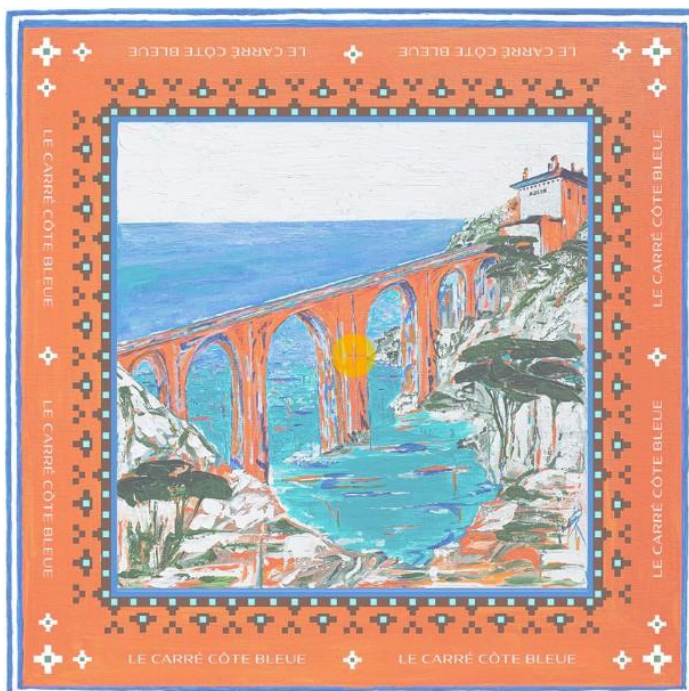
Aquarelle Niolon (Malika Moine)

Malika Moine a son atelier au 3 rue Fortia, 13001 Marseille, tél 06 77 80 84 29

→ Depuis plusieurs années, l'association T'Cap 21 (gare de Niolon) commercialise le « Carré Côte bleue ». Il s'agit d'une collection de différents foulards de luxe 100% soie, de taille 90 x 90 cm.

Boutique : <https://www.helloasso.com/associations/t-cap21/evenements/le-carre-cote-bleue-2025-au-profit-de-tcap21>

Deux exemples :



Le 5 juin 2026, T'Cap 21 lance une nouvelle collection, appelée Newlon, qui développera une gamme de plusieurs articles. Pour le moment seuls les tee-shirts (100% français) sont disponibles. Voici le dos du tee-shirt :



→ Par ailleurs, il existe même des objets appelés « Niolon », comme cette carafe à eau Niolon, de Margaux Keller (pastis non fourni) :



Niolon ! Niolon !

→ Mais savez-vous qu'il existe aussi une couleur « Niolon » ?

Voici quelques échantillons de pots et de couleur :

0293-Bleu Niolon - Dorval-CH2

CHROMATIC

Chez Alinéa :



Chez Ripolin (mat et satin) :



<https://www.leroymerlin.fr/produits/peinture-bleu-niolon-mat-ripolin-murs-et-boiseries-0-5-l-79979480.html>

Chez Pantone, pour voiture :
référence Bleu Niolon 656C : <https://code.peinturevoiture.fr/93956.html>